



Zonenkonzept FCD während des Spielbetriebs



Verantwortlich: Sebastian Schulze, 1. Vorsitzender FC Dettighofen

Stand: 25.08.2020

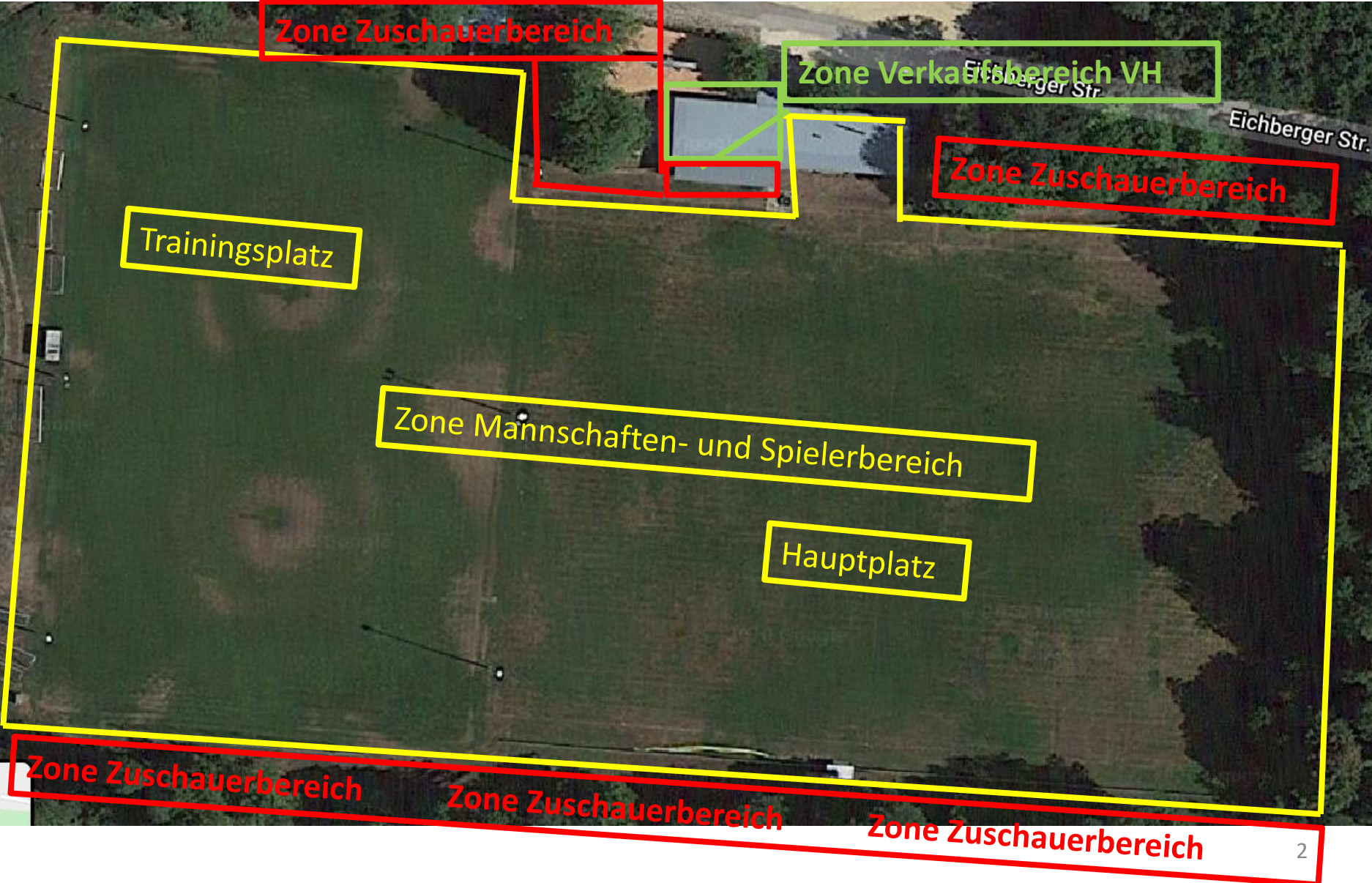
Der FC Dettighofen bedankt sich bei allen Spielern, Trainern, Betreuern, Helfern und Zuschauern für die Einhaltung der allgemein bekannten und spezifischen Hygieneregeln.

Nehmt Rücksicht aufeinander!

Bitte beachtet: Sollte es einen positiven Corona-Fall auf diesem Gelände geben, so hat das einen erheblichen Einfluss auf unser aller Alltag sowie dem Trainings- und Spielbetrieb.

Herzlichen Dank!

Zonenkonzept FCD während des Spielbetriebs





Zonenkonzept FCD während des Spielbetriebs



Spielfeld und Umkleidebereich

Zutritt für Spieler, Trainer, Schiedsrichter, Sanitäter und Hygienebeauftragter

In sämtlichen Innenbereichen wird dringend empfohlen einen Mund – Nase – Schutz zu tragen.

Zuschauerbereich

Entsprechende Schilder werden zur Einhaltung der Hygienevorschriften aufgestellt. Bei Betreten des Geländes ist die Anmeldung am Glaskasten des VH Pflicht!

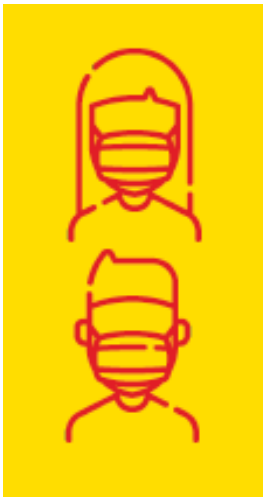
Vereinsheim

Im VH gilt Maskenpflicht. Das VH dient ausschliesslich dem Verkauf von Getränken und Speisen. Kein Aufenthalt während des Spielbetriebs.

Zone VH

- Maskenpflicht und Händedesinfektion beim Betreten des VH
- Zuschauerbereich unterhalb der Terrasse unter der Einhaltung des Mindestabstand von 1.5 m
- Im VH kein Aufenthalt während des Spielbetriebs!
- Es sind maximal 2 Personen im Verkaufsraum des VH zulässig

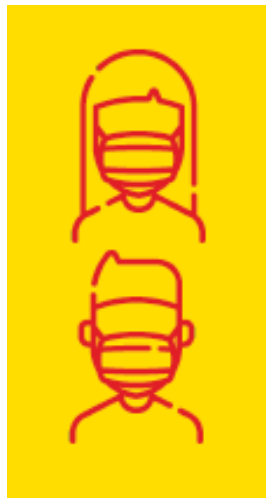
ES IST JEDERZEIT MINDESTENS 1,5 METER ABSTAND ZU HALTEN!



Zutritt zum Hygienebereich (WC's)

- Nur 1 Person im Frauen-WC und 1 Person im Männer-WC
- Bitte unter Rücksichtnahme den Abstand von 1.5 m einhalten
- Ist das WC besetzt, dann ausserhalb des Gebäudes warten

ES IST JEDERZEIT MINDESTENS 1,5 METER ABSTAND ZU HALTEN!



Zonenkonzept FCD während des Spielbetriebs

Anmeldung als Zuschauer am Glaskasten des VH

- Abstand von mind. 1.5 m einhalten
- Maskenpflicht
- Hinterlassen der vollständig ausgefüllten Anmeldeformulare





Zonenkonzept FCD während des Spielbetriebs



Vorkehrungen zur Einhaltung der Hygieneregeln

- **Sanitäre Anlagen sind mit Handwaschseife, Einmalhandtüchern und Desinfektionsmittel ausgestattet**
- **Auf dem gesamten Gelände sind Beschilderungen zu den Hygienevorschriften angebracht**
- **Kabinen und Duschen werden nach jeder Nutzung gründlich gereinigt**
- **Es werden zusätzliche Bänke bereitgestellt, um Abstände für die AuswechselspielerInnen realisieren zu können**
- **Am Anmeldebereich ist Desinfektionsmittel bereit gestellt**



Zonenkonzept FCD während des Spielbetriebs



Vorkehrungen zur Einhaltung der Hygieneregeln für die Mannschaften

- **Die Heimmannschaft muss spätestens 1 Std. vor Anpfiff auf dem Gelände sein**
- **Die Gastmannschaft darf frühestens 45 Min vor Anpfiff auf dem Gelände sein**
- **Die Kabinen sind räumlich voneinander getrennt jedoch sind separate Eingänge nicht gewährleistet. Es gilt die Maskenpflicht beim Eintritt in den Spielergang**
- **Die Duschen dürfen von maximal 3 Personen gleichzeitig genutzt werden**
- **Die Kabine darf von maximal 5 Personen gleichzeitig genutzt werden**
- **Der Aufenthalt in der Kabine oder Dusche ist auf ein Minimum zu reduzieren**
- **Taschen und Kleidung nach dem Umziehen bitte vollständig aus der Umkleide räumen**



Zonenkonzept FCD während des Spielbetriebs



Vorkehrungen zur Einhaltung der Hygieneregeln für die Mannschaften

- **Beim Betreten und Verlassen des Sportgeländes Hände desinfizieren**
- **Teambesprechungen finden im Freien unter Beachtung des Mindestabstandes statt**
- **Spielberichtsberichtsbogen müssen zuhause oder auf einem eigenen mobilen Endgerät freigegeben werden**
- **Außerhalb des Spielfeldes gilt ein Mindestabstand von 1,5 Meter**
- **Während der Halbzeitpause bleiben die Mannschaften im Freien**
- **Getränke für die Spieler werden von den Mannschaften selbst mitgebracht**



Zonenkonzept FCD während des Spielbetriebs



Vorkehrungen zur Einhaltung der Hygieneregeln für die Zuschauer

- **Beim Betreten der Anlage Datenerhebung nach Corona – Verordnung Sport und Corona – Verordnung ausfüllen (Glaskasten am VH)**
- **Maximal 500 Zuschauer pro Spiel (bis einschließlich 31. Oktober 2020)**
- **Zuschauer müssen im Zuschauerbereich bleiben (Spielfeld und Kabinen nicht betreten)**
- **Betreten des WC mit Gesichtsmaske**
- **Beim Betreten und Verlassen des Sportgeländes Hände desinfizieren**
- **An den Verkaufsflächen Abstand zu anderen Zuschauern halten und Gesichtsmaske tragen**



Zonenkonzept FCD während des Spielbetriebs



Verhaltensregeln

- Abstand von mind. 1.5 m einhalten
- Maskenpflicht, wo es verlangt ist, einhalten
- Akzeptieren der Regeln und Rücksichtnahme untereinander
- Hinterlassen der vollständig ausgefüllten Anmeldeformulare am Glaskasten am VH

Der FC Dettighofen bedankt sich bei allen Spielern, Trainern, Betreuern, Helfern und Zuschauern für die Einhaltung der allgemein bekannten und spezifischen Hygieneregeln.

Nehmt Rücksicht aufeinander!

Bitte beachtet: Sollte es einen positiven Corona-Fall auf diesem Gelände geben, so hat das einen erheblichen Einfluss auf unser aller Alltag sowie dem Trainings- und Spielbetrieb.

Herzlichen Dank!



Zonenkonzept FCD während des Spielbetriebs



Anmeldeinformationen

- **Name, Vorname:**

- **Anschrift:**

- **Telefonnummer:**

- **Datum, Uhrzeit Ankunft**

Sehr geehrter Zuschauer,

Wir sind verpflichtet die Kontaktdaten eines jeden Zuschauers zu erfassen. Wir bitten um die vollständige und wahrheitsgemässe Angabe der notwendigen Informationen um im Infektionsfall die Infektionskette nachverfolgen zu können. Herzlichen Dank!



Zonenkonzept FCD während des Spielbetriebs



Anmeldeinformationen

- **Name, Vorname:**
- **Anschrift:**
- **Telefonnummer:**
- **Datum, Uhrzeit Ankunft**

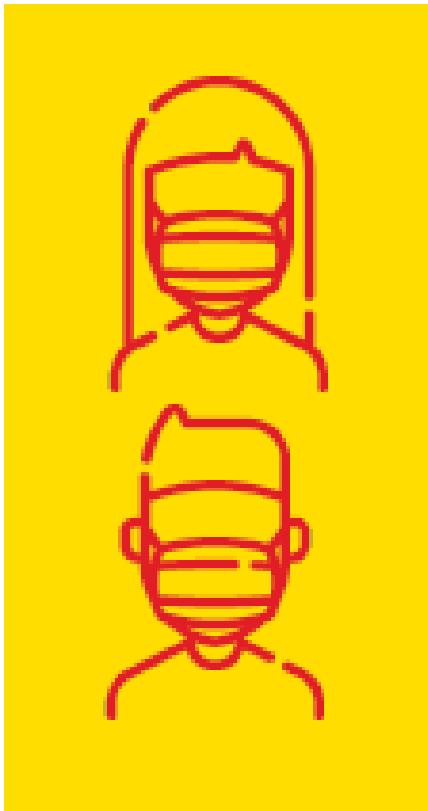
Sehr geehrter Zuschauer,

Wir sind verpflichtet die Kontaktdaten eines jeden Zuschauers zu erfassen. Wir bitten um die vollständige und wahrheitsgemässe Angabe der notwendigen Informationen um im Infektionsfall die Infektionskette nachverfolgen zu können. Herzlichen Dank!

ES IST JEDERZEIT MINDESTENS 1,5 METER ABSTAND ZU HALTEN!



Maskenpflicht



Händedesinfektion





Zonenkonzept FCD während des Spielbetriebs

